

# KUĆE NASUTE ZEMLJOM

MESTO  
NOVI SAD, SRBIJA



Nasute kuće su kuće koje su potpuno ili delimično pokrivene zemljom nasipanjem zidova i krovova. Slobodni zid je najčešće orijentisan prema jugu zbog prirodne insolacije objekta, odnosno pasivnog uzimanja sunčeve energije. Ovakav dizajn omogućava direktnu ventilaciju i prirodnu insolaciju unutrašnjeg prostora preko velikih zastakljenih površina na slobodnim zidovima kuće.

## SAMOGREJNA EKOLOŠKA ZEMUNICA

Ovaj tip kuća se najčešće gradi na koti terena, a zemlja je nasuta delimično ili potpuno preko kuće. Kada zemlja pokriva celu kuću ostavljeni su otvori za vrata i prozore.

Koncept samogrejne ekološke kuće, predstavlja primer nasute kuće koja je energetski efikasna i koja koristi sunčevu energiju primenom pasivnih solarnih sistema. Jedna od kuća je svojom otvorenom stranom orijentisana ka jugu, a solarna tehnologija povećava količinu toplote i svetlosti koje ulaze u objekat. Omotač od zemlje, oko konstrukcije, sprečava gubitke toplote i zadržava sakupljenu sunčevu energiju.

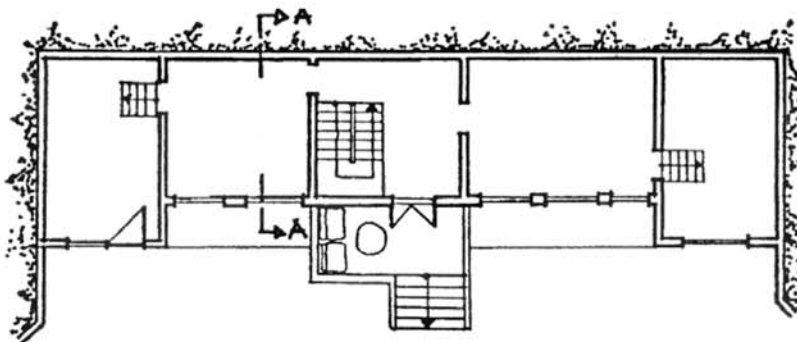
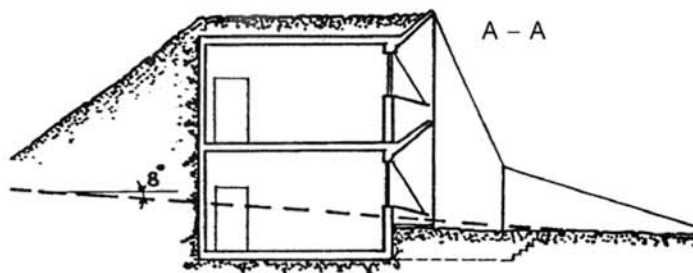
Samogrejna ekološka kuća je u potpunosti u skladu sa prirodom i neutralna prema okolini, uz maksimalno korišćenje alternativnih izvora energije. Svojim primerom upravo nudi rešenje kako na jeftin, ekološki i efikasan način rešavati goruće probleme društva.

## KUĆA JE NASUTA ZEMLJOM

sa tri strane čime se minimiziraju gubici toplote. Sa južne strane kuća je potpuno otvorena i uz dodatne reflektivne panele koristi sunčevu energiju u velikom stepenu.

## SEVERNA STRANA

je potpuno zatvorena, osim otvora za ventilaciju, nasuta zemljom, sa ekstenzivnim krovom.



## OSNOVA KUĆE

Na osnovi se vidi sa koje strane se kuća otvara, a gde je nasuta zemlja.